



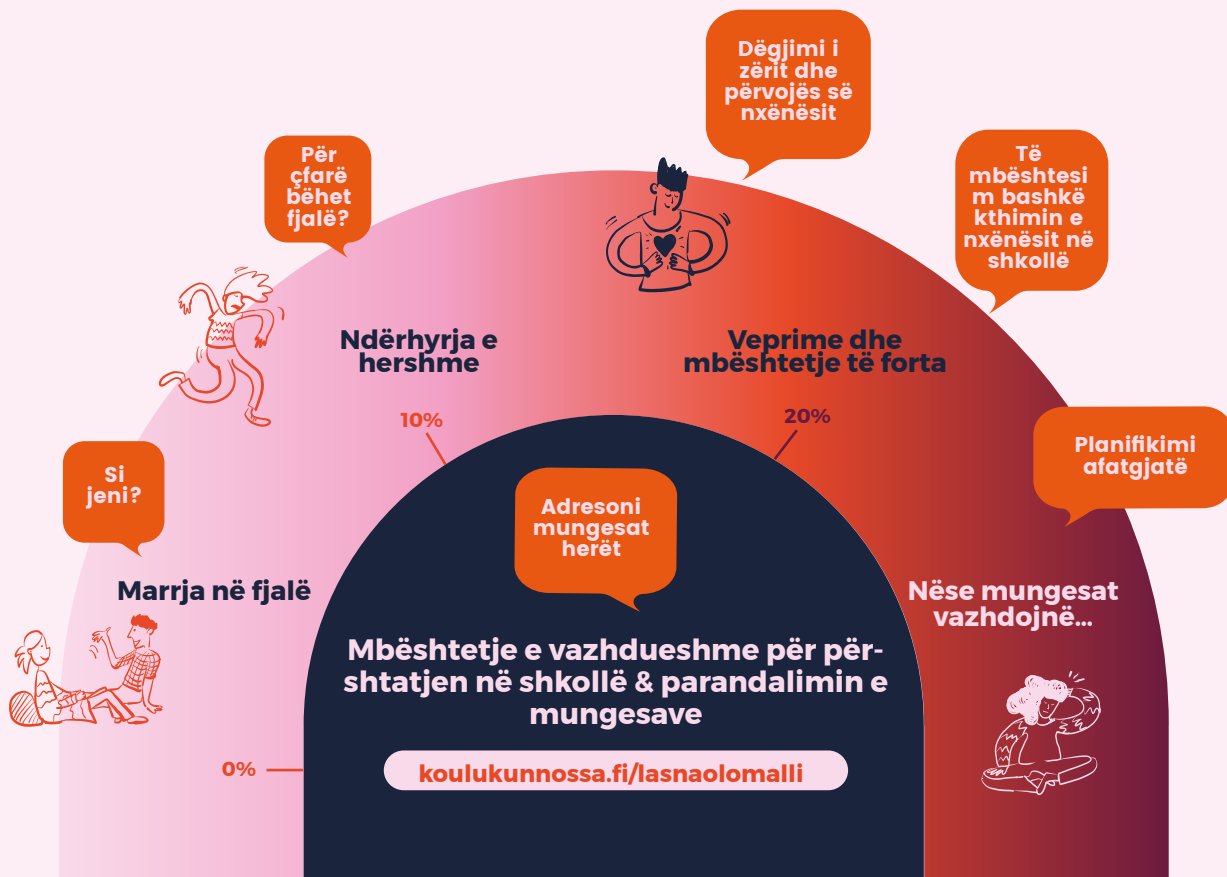
# KouluKunnossa

## Modeli për ndërhyrjen në mungesat.

### PËR ÇFARË BËHET FJALË?

KouluKunnossa Modeli për ndërhyrjen në mungesat është një model i përgjithshme për mbështetjen e përshtatjes në shkollë, monitorimin e mungesave në shkollë dhe ndërhyrjen në mungesa. Qëllimi i modelit është të mbështesë mësimin, rritjen dhe mirëqenien e nxënësit.

Përshtatja me shkollën nënkupton qëndrimin dhe përkushtimin e fëmijës dhe të riut ndaj shkollës. Përshtatja me shkollën ndikohet nga përvojat emocionale të lidhura me shkollën, pjesëmarrja në shkollë dhe investimi për të mësuar dhe me shkuar në shkollë. Përshtatja me shkollën parandalon mungesat dhe nxisin mësimin.



Sipas modelit, prania e nxënësit në shkollë mbështetet vazhdimisht dhe mungesat trajtohen në mënyrë sistematike. Modeli për ndërhyrjen në mungesat në shkollë sipas Ligjit për Arsimin Bazë e drejton shkollën dhe shtëpinë që të veprojnë herët. Ai përfshin mbështetjen e përshtatjes në shkollë dhe parandalimin e mungesave, ndërhyrjen e hershme dhe mbështetjen e fortë.

## **PSE PËRDORET MODELI?**

Mungesat ndikojnë në mësimin dhe mirëqenien e nxënësit. Prandaj, nxënësi duhet të mbështetet dhe inkurajohet të shkojë në shkollë. Atmosfera pozitive e shkollës, takimet e kujdesshme dhe ndërhyrja në situatat bullizmi krijojnë bazën për të qenë prezent dhe përshtatur me shkollën. Mbështetja e vazhdueshme për përshtatjen në shkollë bëhet me të gjithë nxënësit çdo ditë shkollore. Bashkëpunimi ndërmjet shtëpisë dhe shkollës luan një rol veçanërisht të rëndësishëm në mbështetjen e shkollimit të nxënësit, parandalimin e mungesave dhe ndërhyrjen në mungesat të mundshme. Fokusi kryesor në aktivitetet sipas modelit është mbështetja e përshtatjes në shkollë dhe parandalimi i mungesave.

Mungesa llogaritet si të gjitha mungesat e autorizuar dhe të paautorizuara të studentëve. Ndërhyrja e hershme në mungesat është kujdes. Për mungesat duhet të flitet me prag të ulët. Mësuesit monitorojnë në mënyrë aktive numrin e mungesave. Qëllimi i ndërhyrjes së hershme është të zbulohet se si është duke ecur studenti dhe nëse ka mundësi që ai ka nevojë për mbështetje. Shpesh ka shumë arsye për mungesat dhe zbulimi i tyre është i një rëndësie të madhe në mënyrë që studenti të mund të mbështetet në mënyrën që i nevojitet. Është e rëndësishme të kuptohet rëndësia për të qenë prezent për sa i përket të mësimin dhe mirëqenies, dhe rëndësia e mungesave si një faktor rreziku.

## **SI PËRDORET MODELI?**

Në modelin për ndërhyrjen në mungesat përcaktohen faza të ndryshme sipas numrit të mungesave, të cilat përdoren për trajtimin e mungesave të nxënësit. Në fazat e ndryshme, janë përshkruar masat e duhura dhe palët e bashkëpunimit. Modeli thekson takimin dhe dëgjimin individual të studentit, konsultimin e kujdesit për studimin

dhe bashkëpunimin multiprofesional. Bashkëpunimi multiprofesional do të thotë që profesionistë nga fusha të ndryshme të bashkëpunojnë në bazë të nevojave të studentit. Këta profesionistë mund të jenë, për shembull, një mësues klase, një mësues i edukimit special, një kurator, një psikolog, një infermiere shëndetësore, një këshilltar social ose një punonjës social.

Mungesat e studentit trajtohen sa herë që lindin shqetësime, por më së voni në këto faza:



## Ndërhyrja e hershme

- Studenti ka **10% mungesa gjatë 12 javëve të fundit.**
- Kjo do të thotë në **shkollën fillore për afërsisht 30 orë dhe në shkollën e lartë fillore për afërsisht 40 orë.**
- Kur tejkalohej numri i orëve të mungesës, mësuesi e diskuton çështjen me nxënësin dhe kontakton shtëpinë. Së bashku me shtëpinë, ne zbulojmë nëse nxënësi ka nevojë për mbështetje për të studiuar apo për t'u përshtatur me shkollën. Nëse është e nevojshme, bashkëpunimi shumëprofesional kryhet tashmë në këtë fazë. Ne pranojmë të ndjekim këtë çështje dhe të sigurojmë që studentit të përfitojë nga masat mbështetëse të caktuara.



## Veprimet të forta dhe mbështetje

- Studenti ka **20% mungesa gjatë 12 javëve të fundit.**
- Kjo do të thotë në **shkollën fillore për afërsisht 50 orë dhe në shkollën e lartë fillore për afërsisht 70 orë.**
- Kur tejkalohej ky numër i orëve të mungesës, krijohet një grup ekspertësh multiprofesional nëse është e nevojshme, me pëlqimin e studentit dhe/ose kujdestarit. Në një grup ekspertësh multiprofesional, profesionistë nga fusha të ndryshme punojnë së bashku për të mbështetur studentin. Qëllimi i grupit është të zbulojë nevojën e studentit për mbështetje dhe të bien dakord se çfarë lloj mbështetjeje i ofrohet studentit. Përveç studentit, kujdestari dhe mësuesi, për shembull, një kurator, psikolog, infermiere shëndetësore ose mësues i edukimit special janë të ftuar në grupin e ekspertëve multiprofesional. Në takim bihet dakord për një person nga shkolla, i cili do të marrë përgjegjësinë për komunikimin ndërmjet

- anëtarëve të grupit dhe për të ftuar grupin në takimin e radhës. Personi përgjegjës monitoron gjithashtu zbatimin e mbështetjes së nxënësit në shkollë. Mbështetja planifikohet dhe zbatohet gjithmonë duke dëgjuar nxënësin dhe kujdestarin dhe duke mbështetur familjen.

## Nëse mungesat vazhdojnë...



Ndonjëherë mungesat mund të vazhdojnë, edhe pse studentit është mbështetur në mënyrat e caktuara. Më pas, përgjegjësi i shkollës siguron që arsyet e mungesave janë sqaruar përfundimisht dhe se ka një kuptim të përbashkët të situatës ndërmjet shtëpisë, shkollës dhe profesionistëve të tjerë të përfshirë. Më pas bëhet një plan se si të mbështetet kthimi i nxënësit në shkollë. Masat mbështetëse të shkollës përdoren në mënyra të ndryshme dhe për një kohë mjaft të gjatë. Personi përgjegjës bashkëpunon ngushtë me nxënësin dhe kujdestarët. Personi përgjegjës monitoron në mënyrë aktive situatën e studentit. Profesionistët që ofrojnë mbështetje për studentin forcojnë bashkëpunimin e tyre. Do të specifikohen rolet e tyre si ofrues të mbështetjes dhe përgjegjësitë e tyre në ofrimin e mbështetjes. Shkolla mban gjithashtu kontakte të drejtpërdrejta me nxënësin. Qëllimi është që të mundësojë rregullime fleksibël të mësimdhënies.



## Çdo student është i rëndësishëm!

Materiale mbështetëse [koulukunnossa.fi](http://koulukunnossa.fi)