



Koulukunnossa

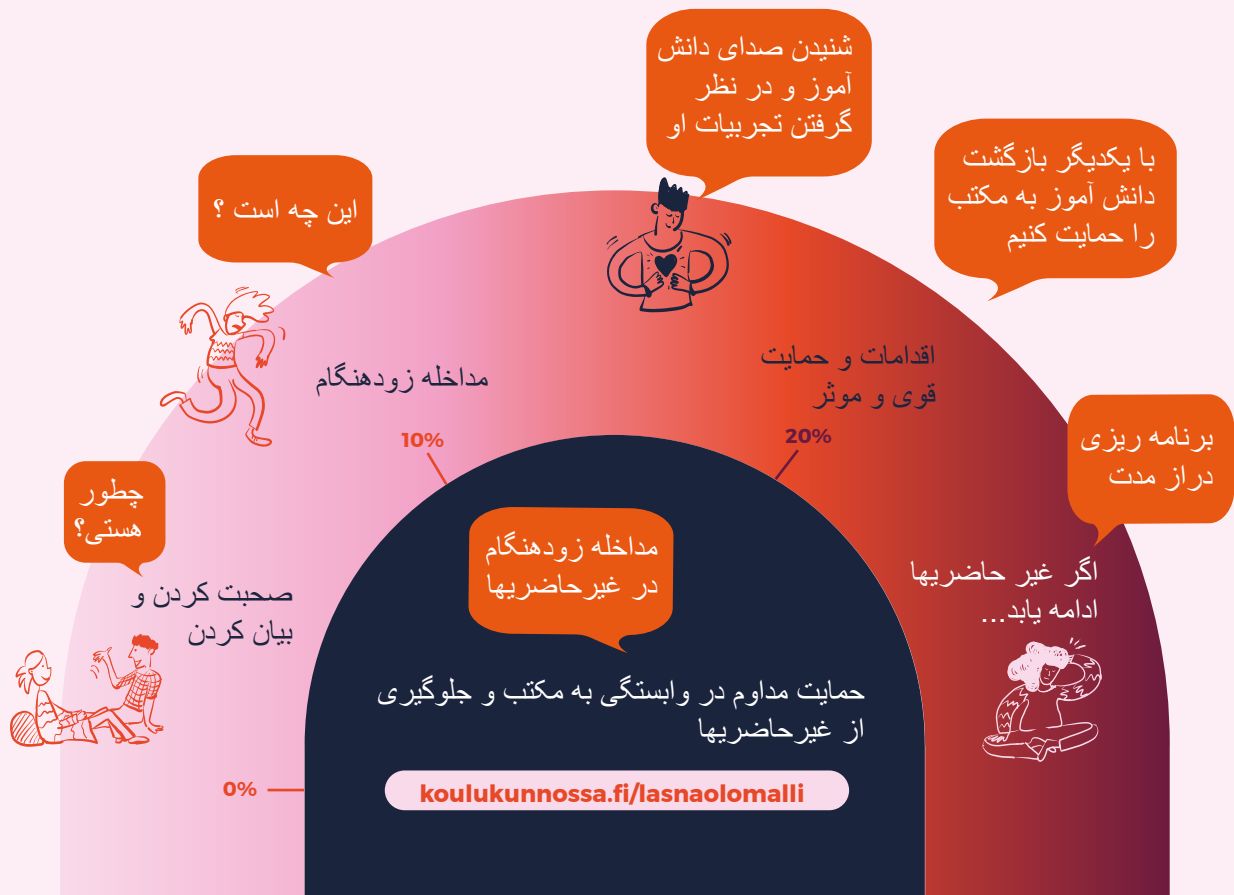
مدل مداخله در غیر حاضرینها در پروژه مکتب ایده آل

این چه مدلی است؟

مدل مداخله در غیر حاضرینها در پروژه مکتب ایده آل، مدلی عملی جهت حمایت برای وابستگی به مکتب، پیگیری غیرحاضرینها و مداخله در غیرحاضرینها است. هدف این مدل حمایت در آموزش و پرورش و سلامت دانش آموز است.

منظور از وابستگی به مکتب جهت گیری اطفال و جوانان به مکتب رفتن و تعهد در مکتب رفتن است. در میزان وابستگی به مکتب احساسات تجربی به مکتب رفتن، مشارکت در مکتب و همچنین تاکید بر یادگیری و مکتب رفتن تاثیر دارد. وابستگی به مکتب از غیر حاضرینها جلوگیری میکند و یادگیری و آموزش را بهتر می‌کند.

مطابق این مدل حضور دانش آموز در مکتب دایما حمایت میشود و غیرحاضرینها بصورت برنامه‌ریزی شده پیگیری میشود. مطابق قانون آموزش ابتدایی مدل مداخله در غیرحاضرینها مکتب و خانه ها را مجاب میکند که مداخله زودهنگام در غیرحاضرینها داشته باشند. این شامل حمایت در وابستگی به مکتب و جلوگیری از غیرحاضرینها و مداخله زودهنگام و حمایت جدی و موثر در این عمل است.



چرا از این مدل استفاده میشود؟

غیرحاضریها در یادگیری و سلامت دانش آموز تأثیر دارد. بنابراین باید دانش آموز برای مکتب رفتن تشویق و حمایت شود. جو و فضای مثبت مکتب، ملاقات موثر و مداخله در شرایط آزار و اذیت اساسات وابستگی به مکتب را تشکیل میدهد. حمایت مداوم در وابستگی به مکتب هر روزه با همه دانش آموزان انجام میشود. همکاری بین مکتب و خانه در مکتب رفتن، جلوگیری از غیرحاضریها و مداخله احتمالی در غیرحاضریها خیلی مهم است. تاکید اصلی در این مدل روی حمایت در وابستگی بهتر به مکتب و جلوگیری از غیرحاضریها است.

غیرحاضریها شامل تمام غیرحاضری های موجه و غیرموجه دانش آموز میشود. مداخله زودهنگام در غیرحاضریها اهمیت دادن به دانش آموز است. در مورد غیرحاضریها باید که بتوان به آسانی صحبت کرد. معلمین فعالانه تعداد غیرحاضریها را دنبال می کنند. مداخله زودهنگام به این معنی است که وضعیت سلامتی دانش آموز و احتمال نیاز به کمک او را مشخص کنیم. دلایل غیرحاضریها معمولاً گوناگون است و معلوم کردن آنها خیلی مهم است تا که بتوان دانش آموز را به روش مناسب او کمک کرد. خیلی مهم است که دانش آموز متوجه تأثیر غیرحاضریها و نقش غیرحاضریها بعنوان عامل خطر در یادگیری و سلامت خود باشد.

این مدل چگونه استفاده میشود؟

در مدل مداخله در غیرحاضریها با توجه به تعداد غیرحاضریها چندین مرحله معین شده است که با توجه به آنها در غیرحاضریها مداخله میشود. در هر مرحله اقدامات لازمه و نهاد های همکار تعریف شده است. در این مدل ملاقات جداگانه دانش آموزان و شنیدن حرف آنها و مشاوره با نهاد درمانی مکتب و همکاری با دیگر نهادهای همکار مکتب تاکید میشود. همکاری چند شغلی به این معنی است که متخصصان هر شغل با یکدیگر همکاری میکنند تا به نیازهای دانش آموز پاسخ داده شود. این متخصصان میتواند شامل معلم، معلم ویژه، راهنمای خدمات اجتماعی مکتب، روانشناس، پرستار، راهنما و کارمند خدمات اجتماعی باشد.

مداخله در غیرحاضریها همیشه و قتیکه در مورد او نگرانی ایجاد شود ولی نهایتاً در این مراحل باید صورت بگیرد:



مداخله زودهنگام:

دانش آموز در ۱۲ هفته ی آخر ۱۰ درصد غیرحاضری داشته است. این برای دوره ابتدایی (صنف ۱ تا ۶) ۳۰ ساعت و دوره راهنمایی (صنف ۷ تا ۹) ۴۰ ساعت است.

هنگامی که تعداد غیرحاضریها بیشتر از حد شد. معلم با دانش آموز در این مورد صحبت میکند و با خانه در تماس می شود و در مورد اینکه آیا دانش آموز در مکتب رفتن و وابستگی به مکتب نیاز به کمک دارد یا خیر همراه با خانه صحبت میشود

و همراه با هم در مورد روشهای کمک رسانی برنامه ریزی میشود. همکاری چند شغلی را میتوان در این مرحله انجام داد. توافق میشود که چگونه پیشرفت کار دنبال شود و اطمینان از اینکه حمایت فراهم شده برای دانش آموز مفید است.



اقدامات و حمایت قوی و موثر:

دانش آموز در ۱۲ هفته ی آخر ۲۰ درصد غیرحاضری داشته باشد. این برای دوره ابتدایی (صنف ۱ تا ۶) ۵۰ ساعت و دوره راهنمایی (صنف ۷ تا ۹) ۷۰ ساعت است.

وقتی که غیر حاضریها بیش از حد شد در صورت نیاز گروه چند شغلی با رضایت دانش آموز یا والدین تشکیل میشود. در گروه چند شغلی متخصصان گوناگونی با یکدیگر همکاری میکنند تا که حمایت لازم برای دانش آموز فراهم شود. هدف از این گروه این است تا که مشخص شود دانش آموز به چه کمک های نیاز دارد و چه کمکی برای دانش آموز داده شود. در جلسه گروه چند شغلی دانش آموز، والدین، معلم، در صورت نیاز مثلا راهنمای خدمات اجتماعی مکتب، روانشناس، پرستار بهداشت و معلم ویژه اشتراک میکنند. در جلسه توافق میشود که چه کسی با گروه چند شغلی ارتباط بگیرد و آنها را مثلا برای جلسه بعدی دعوت میکند. این فرد همچنین تحقق کمک رسانی به دانش آموز را دنبال میکند. کمک رسانی همیشه با شنیدن نظرات خانواده ی دانش آموز برنامه ریزی و اجرا میشود و سعی در این خواهد بود که خانواده هم حمایت شود.



اگر غیر حاضریها ادامه یابد...

بعضاً غیرحاضری ها ادامه مییابد، اگر چه که دانش آموز با روشهای توافق شده حمایت شده است. در آن هنگام فرد معین شده از مکتب اطمینان حاصل میکند که دلایل غیر حاضریها روشن شده است و در این زمینه درک مشترک بین خانه، مکتب و دیگر افراد متخصص گروه چند شغلی وجود دارد. فرد معین شده همکاری فشرده بین دانش آموز و والدین انجام میدهد و شرایط پیشرفت دانش آموز را دنبال میکند و افراد متخصص چند شغلی می توانند همکاری فشرده تر داشته باشند و نقش آنها را بعنوان افراد حمایتی و مسئولیت های شان را دقیق تر میتوان معین کرد. از مکتب میتوان مستقیماً با دانش آموز در تماس شد و آموزش بصورت انعطاف پذیری ارائه میشود.



هر دانش آموز مهم است!

مواد آموزشی بیشتر در وبسایت koulukunnossa.fi