



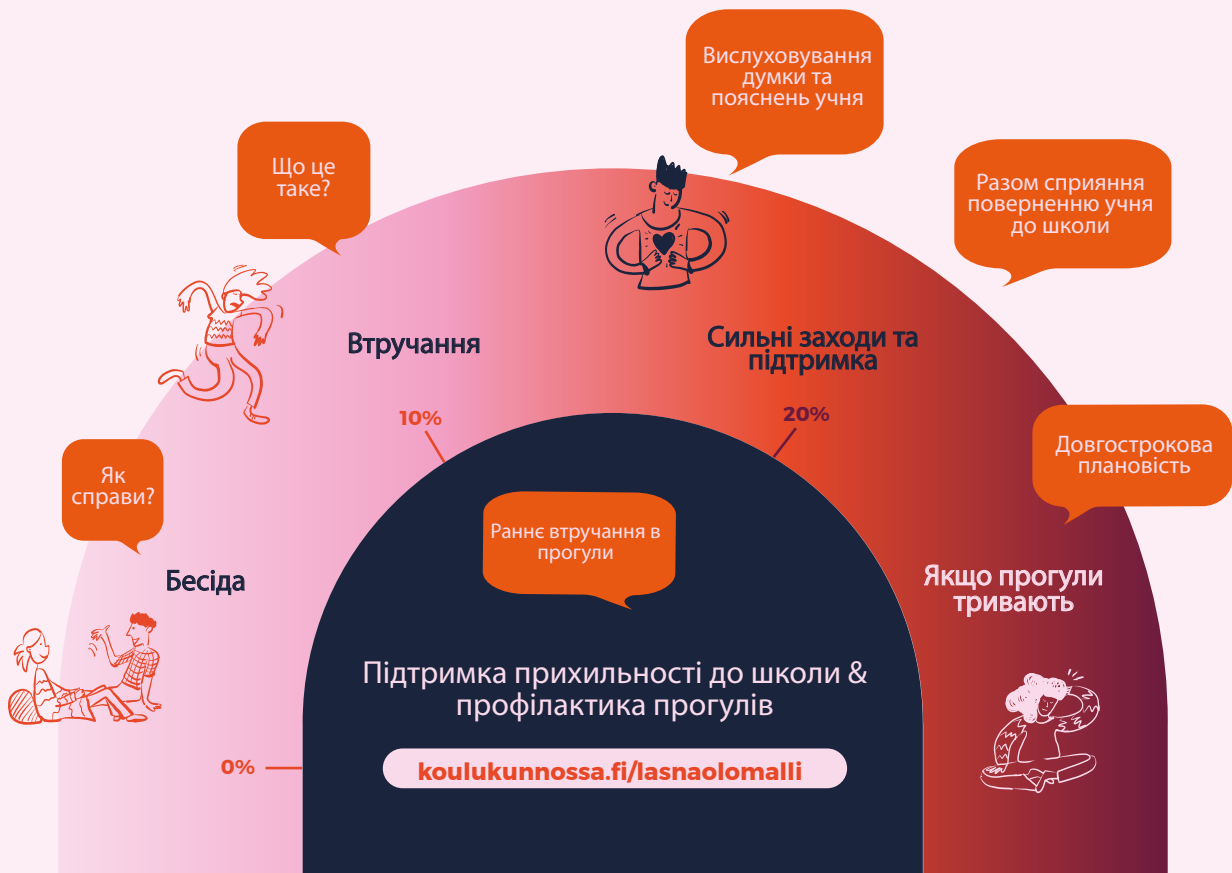
Koulukunnossa

Профілактика прогулів і пропусків занять

ЩО ЦЕ ТАКЕ?

Модель Koulukunnossa - це комплексний підхід до підтримки прихильності до шкільного навчання, моніторингу пропусків занять і вирішення проблеми прогулів. Модель спрямована на підтримку навчання, зростання і благополуччя учнів.

Прихильність до школи - це ставлення і прихильність дитини та підлітка до школи. На прив'язаність до школи впливають емоційний досвід, пов'язаний зі школою, залученість до шкільного життя і прихильність до навчання та шкільної освіти. Прихильність до школи запобігає прогулам і сприяє навчанню.



Модель передбачає постійну підтримку відвідуваності та систематичний підхід до вирішення проблеми прогулів. Модель боротьби з прогулами в Законі про базову освіту спрямовує школу і дім на вжиття ранніх заходів профілактики. Модель охоплює підтримку прив'язаності до школи і профілактику прогулів, раннє втручання і сильну підтримку.

ЧОМУ ВИКОРИСТОВУЄТЬСЯ ЦЯ МОДЕЛЬ?

Відсутність на заняттях впливає на навчання та благополуччя учня. Тому учнів необхідно підтримувати та заохочувати, щоб вони були присутні в школі. Позитивна атмосфера в школі, турботливі зустрічі та розв'язання проблем, пов'язаних із булінгом, створюють підґрунтя для відвідуваності та прив'язаності до школи. Постійна підтримка прив'язаності до школи надається всім учням кожного навчального дня. Співпраця між будинком і школою відіграє особливо важливу роль у підтримці відвідуваності учнями школи, запобіганні прогулів і вирішенні проблем, пов'язаних із можливими пропусками. Основна увага в моделі приділяється підтримці прихильності до школи і профілактиці прогулів.

Пропуски включають усі санкціоновані та несанкціоновані пропуски учнів. Раннє втручання - це турбота. Пропуски мають обговорюватися на одразу після виникнення. Вчителі активно стежать за показниками відсутності. Мета раннього втручання - з'ясувати, як йдуть справи в учня і чи може школяр потребувати підтримки. Причини відсутності часто бувають складними, і їх виявлення життєво важливе для того, щоб учень отримав необхідну підтримку. Важливо розуміти значення відвідуваності для навчання і благополуччя, а також роль прогулів як фактора ризику.

ЯК ВИКОРИСТОВУЄТЬСЯ МОДЕЛЬ?

Модель розв'язання проблеми відсутності на заняттях визначає різні етапи розв'язання проблеми відсутності учня на заняттях залежно від рівня відсутності на заняттях. Для різних етапів описуються відповідні втручання та сторони. Модель підкреслює важливість індивідуальної зустрічі та вислуховування учня, консультацій із забезпеченням навчального процесу та міждисциплінарної співпраці. Міждисциплінарна співпраця означає, що фахівці з різних галузей працюють разом, виходячи з потреб учня. До числа таких фахівців можуть входити класний керівник, учитель з особливих потреб, куратор, психолог,

медсестра, соціальний консультант або соціальний працівник.

Питання, пов'язані з пропуском уроків, вирішуються в будь-який час, але не пізніше, ніж на цих етапах:



РАННЕ ВТРУЧАННЯ

- **За останні 12 тижнів учень пропустив 10 % занять.**
- **Це означає близько 30 годин у початковій школі та 40 годин у середній школі.**
- Якщо кількість пропусків перевищено, вчитель обговорює це питання з учнем і зв'язується з домом. Разом із домом вирішується, чи потрібна учневі підтримка в навчанні або в адаптації в школі. За потреби вже на цьому етапі встановлюється міждисциплінарна співпраця. Узгоджуються подальші дії та забезпечується, щоб учень користувався узгодженими заходами підтримки.



СИЛЬНЕ ВТРУЧАННЯ ТА ПІДТРИМКА

- **За останні 12 тижнів учень пропустив 20 % занять.**
- **Це означає близько 50 годин у початковій школі та близько 70 годин у середній школі.**
- У разі перевищення цієї кількості пропусків, за потреби, за згодою учня та/або батьків створюється мультидисциплінарна команда фахівців. У мультидисциплінарній групі фахівці з різних галузей працюють разом, щоб підтримати учня. Мета групи - визначити потреби учня в підтримці та домовитися про те, яка підтримка буде йому надана. Крім учня, батьків/опікуна і вчителя, до складу міждисциплінарної експертної групи можуть входити куратор, психолог, медсестра або вчитель з особливих потреб. На зустрічі призначається одна особа зі школи, яка відповідає за зв'язок між членами групи та запрошує їх на наступну зустріч. Відповідальна особа також стежитиме за прогресом учня в школі. Підтримка завжди планується і здійснюється в консультації з учнем та його батьком/опікуном і за підтримки родини.

ЯКЩО ПРОГУЛИ ТРИВАЮТЬ...



Іноді пропуски занять можуть тривати навіть після того, як учневі було надано узгоджену підтримку. У таких випадках відповідальна особа школи подбає про те, щоб причини відсутності було чітко визначено, і щоб було досягнуто спільного розуміння ситуації між будинком, школою та іншими зацікавленими фахівцями. Складається план підтримки повернення учня до школи. Шкільні заходи підтримки використовуються в різних формах і протягом досить тривалого періоду часу. Відповідальна особа тісно співпрацює з учнем та його батьками/опікунами. Відповідальна особа активно стежить за станом учня. Фахівці, які надають підтримку учню, зміцнюють свою співпрацю. Буде уточнено їхні ролі як постачальників підтримки та їхні обов'язки з надання підтримки. Школа також підтримуватиме прямий зв'язок з учнем. Буде забезпечено можливість гнучкого підходу до навчання.

Важливий кожен учень!



Матеріали див.: koulukunnossa.fi